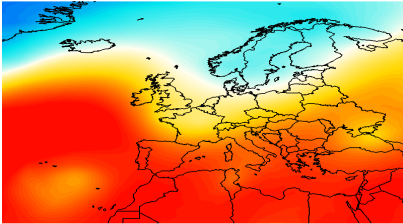


BOLLETTINO N°	DATA EMISSIONE	VALIDITA'	AGGIORNAMENTO	SERVIZIO A CURA DI	AMBITO
250/2020	06/09/2020 ore 14:00	84 ore	07/09/2020 ore 14:00	Dipartimento Sistemi Previsionali	Regione Piemonte

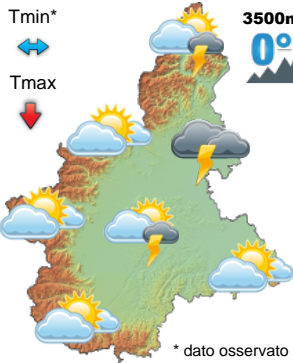
Situazione ed evoluzione



Una vasta area depressionaria con minimo sulla Penisola Scandinava sta progressivamente scendendo verso il nord Italia e causerà un episodio di maltempo nelle prossime ore, con rovesci temporaleschi localmente forti o molto forti anche sulle pianure e sul Piemonte meridionale, in particolare stanotte e domani mattina al confine con la Liguria. Nella seconda parte di lunedì l'area perturbata si sposterà verso sudovest favorendo un graduale ritorno a condizioni più asciutte e di tempo bello e soleggiato martedì e mercoledì. L'aria fredda associata alla saccatura determinerà anche un marcato calo della quota dello zero termico e delle temperature massime lunedì.

domenica, 06 settembre 2020 - pomeriggio

Attendibilità: 95%

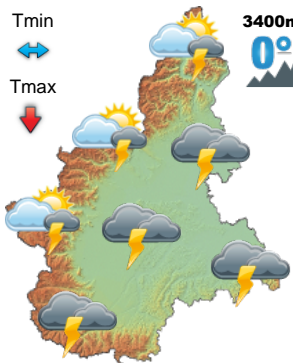


Nuvolosità: inizialmente soleggiato, con nubi in progressivo aumento a partire da nord fino a cielo nuvoloso quasi ovunque in serata e nella notte. Nuvolosità più irregolare sui rilievi alpini occidentali.
Precipitazioni: rovesci e temporali sparsi, inizialmente sulle zone alpine settentrionali, in estensione nel corso del pomeriggio/serata anche alle pianure, dapprima a nord del Po ed in seguito ai settori meridionali. I temporali potranno essere localmente molto forti sulle pianure e sulle zone montane e pedemontane settentrionali. Quota neve sui 2800-3000 m a nord.
Zero termico: in marcato calo fino a 3400 m a nord e 3800 m a sud alla sera.
Venti: deboli o moderati in montagna, da sudovest sulle Alpi e da sud sull'Appennino; deboli da sudest sui settori pianeggianti con rinforzi moderati su Astigiano ed Alessandrino in tarda serata.
Altri fenomeni: possibile grandine e raffiche forti associate ai temporali intensi.

	Tmin*	TMax
AL	14	30
AT	15	28
BI	19	26
CN	17	26
NO	15	28
TO	17	29
VB	18	26
VC	14	27
700m	15	23
1500m	12	17
2000m	10	15

lunedì, 07 settembre 2020

Attendibilità: 90%

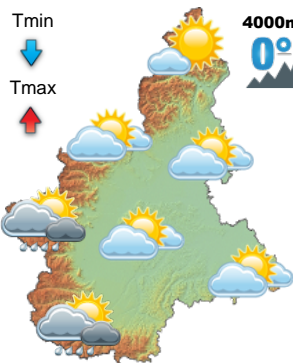


Nuvolosità: al mattino cielo molto nuvoloso sul settore meridionale della regione e nuvoloso altrove; dal primo pomeriggio, parziali schiarite a nord, mentre le nuvole medio-basse, tenderanno ad essere più compatte e diffuse sulla fascia pedemontana occidentale e sul settore meridionale.
Precipitazioni: fino al primo pomeriggio rovesci temporaleschi localmente forti o molto forti su Astigiano, Alessandrino e Cuneese pianure centrali; fenomeni meno intensi e più discontinui altrove; in seguito piovoschi moderati, sparsi e intermittenti, in particolare sul Cuneese e sulla fascia pedemontana occidentale; più asciutto altrove. Quota neve in calo sui 2700-2800 m al mattino poi in rialzo.
Zero termico: in calo fino a 3200 m a nord e 3600 m a sud.
Venti: moderati sudoccidentali sulle Alpi, con rinforzi su Marittime e Liguri; in pianura e sugli Appennini moderati orientali.
Altri fenomeni: possibile grandine e raffiche forti associate ai temporali intensi.

	Tmin	TMax
AL	17	26
AT	18	22
BI	18	23
CN	15	21
NO	16	26
TO	16	23
VB	18	24
VC	17	25
700m	14	19
1500m	9	14
2000m	6	12

martedì, 08 settembre 2020

Attendibilità: 80%



Nuvolosità: al primo mattino cielo prevalentemente nuvoloso sulle pianure, con addensamenti più compatti a ridosso delle Alpi Marittime; nubi in successivo diradamento fino a cielo poco nuvoloso nel pomeriggio, con formazione di cumuli sui rilievi.
Precipitazioni: residui deboli piovoschi al primo mattino sulle Alpi Marittime, Cozie e pianure al confine con la Lombardia.
Zero termico: In marcato aumento fino a 4200 m in serata.
Venti: deboli, sudorientali in montagna ed orientali sulle pianure, con rinforzi al primo mattino sulle pianure settentrionali.
Altri fenomeni: nulla da segnalare.

	Tmin	TMax
AL	16	28
AT	17	26
BI	17	26
CN	15	25
NO	16	27
TO	15	27
VB	17	26
VC	16	27
700m	14	23
1500m	9	17
2000m	7	15

Tendenza per mercoledì, 09 settembre 2020

Attendibilità: 70%



Nuvolosità: cielo sereno o poco nuvoloso per formazioni di cumuli pomeridiani sui rilievi alpini.
Precipitazioni: assenti salvo occasionali ed isolati rovesci sulle Alpi.
Zero termico: stazionario sui 4000 m.
Venti: deboli occidentali in montagna, calmi o deboli a regime di brezza in pianura.
Altri fenomeni: nulla da segnalare.