

Report Piemonte COVID-19

05 maggio 2020

Report COVID-19 in Piemonte al 5 maggio 2020

SITUAZIONE REGIONALE		SITUAZIONE PROVINCIALE			
Totale tamponi processati	181316	Provincia	Positivi	Deceduti	Guariti
Totale casi negativi	98750	Alessandria	3606	583	518
Totale casi positivi	27774	Asti	1629	189	267
Totale attualmente positivi	15323	Biella	993	165	346
		Cuneo	2559	263	721
Isolamento domiciliare	12861	Novara	2394	273	538
Ricoverati non in terapia intensiva	2307	Torino	14018	1433	3437
Ricoverati in terapia intensiva	155	Vercelli	1149	164	296
Guariti	6564	Verbano-Cusio-Ossola	1067	113	372
In via di guarigione	2671	Extraregione	247	33	69
Deceduti	3216	Non disponibile	112	0	0

Andamento casi COVID-19 in Piemonte per data di prima diagnosi di positività

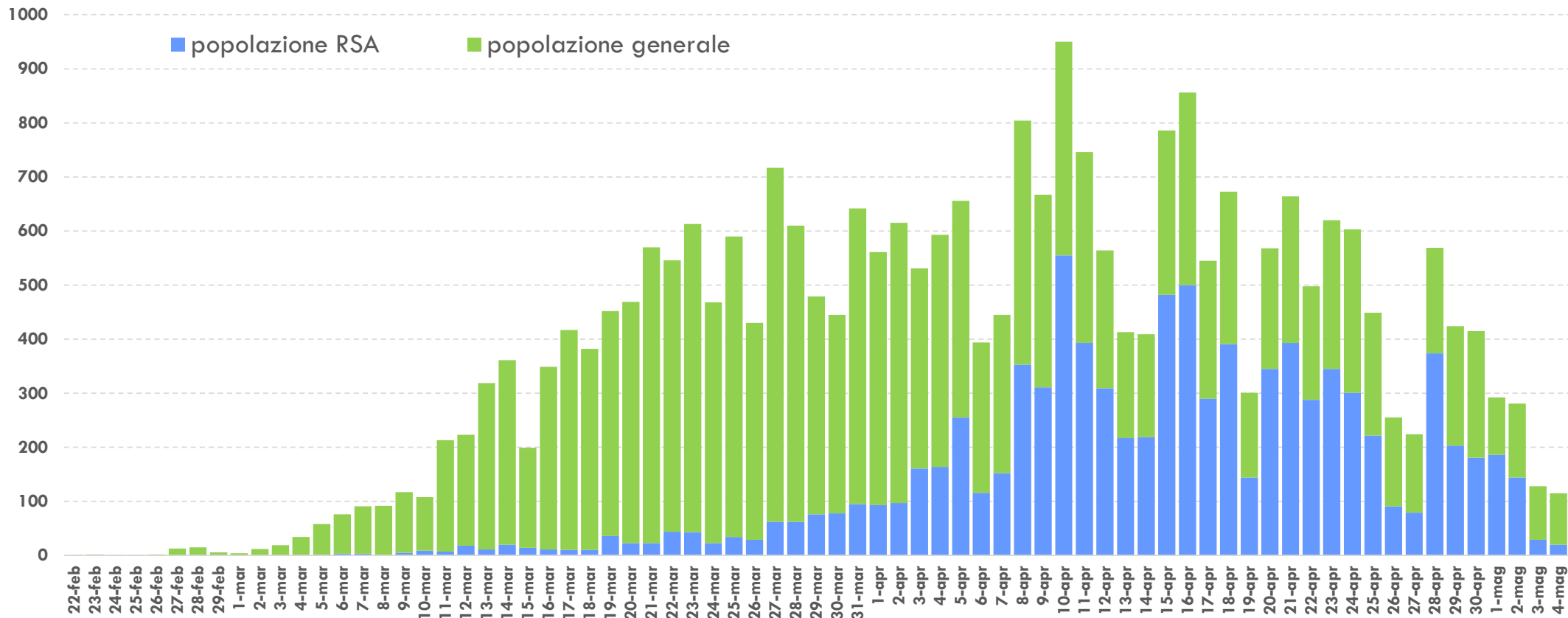


Grafico 1. Andamento dei casi COVID-19 positivi in Piemonte dal 22 febbraio per giorno di diagnosi fino al 4 maggio 2020 (n=27.774). La parte del diagramma colorata in azzurro rappresenta il numero di casi positivi riscontrati nell'ambito delle Residenze Sanitarie Assistenziali per anziani (pari al 51% del totale delle diagnosi nel periodo 28 aprile - 4 maggio).

Andamento casi COVID-19 in Piemonte per data di prima diagnosi di positività

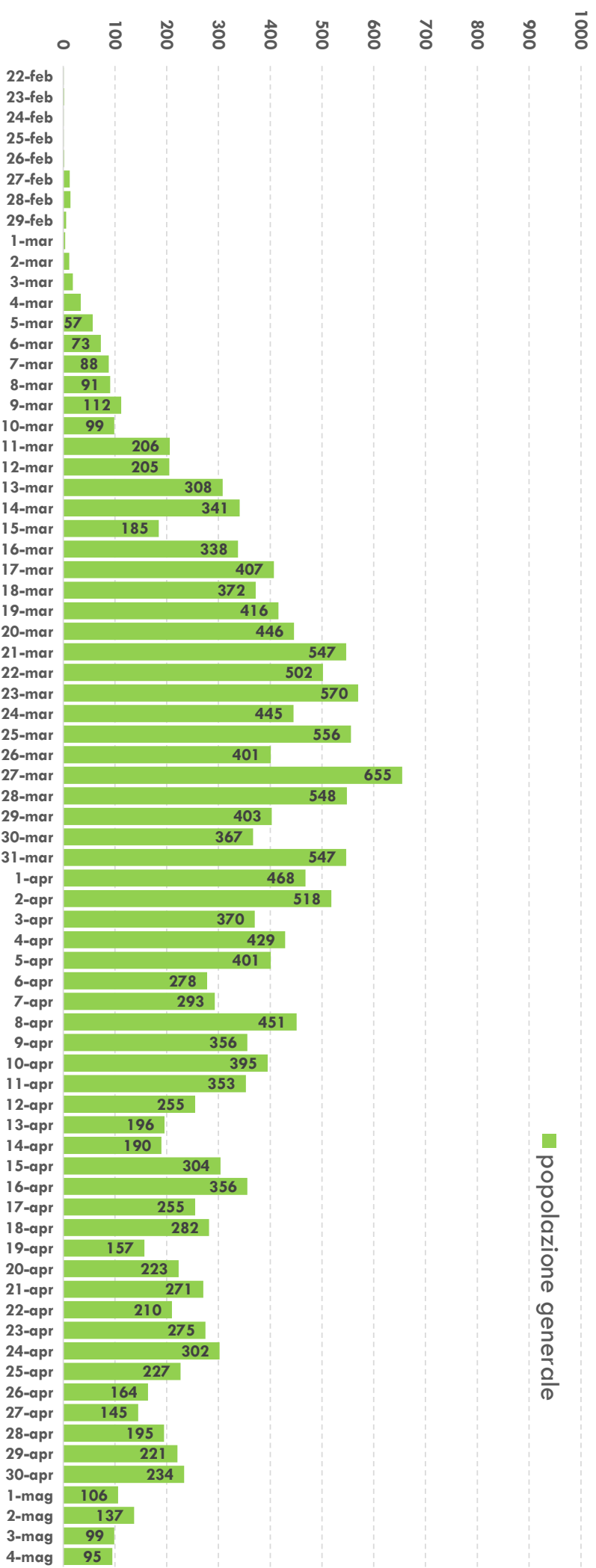


Grafico 2. Andamento dei casi COVID-19 positivi in Piemonte per giorno di diagnosi dal 22 Febbraio al 4 maggio 2020 nella popolazione generale (esclusa quella delle Residenze Sanitarie Assistenziali per anziani).

Andamento casi COVID-19 in Piemonte per data di inizio sintomi

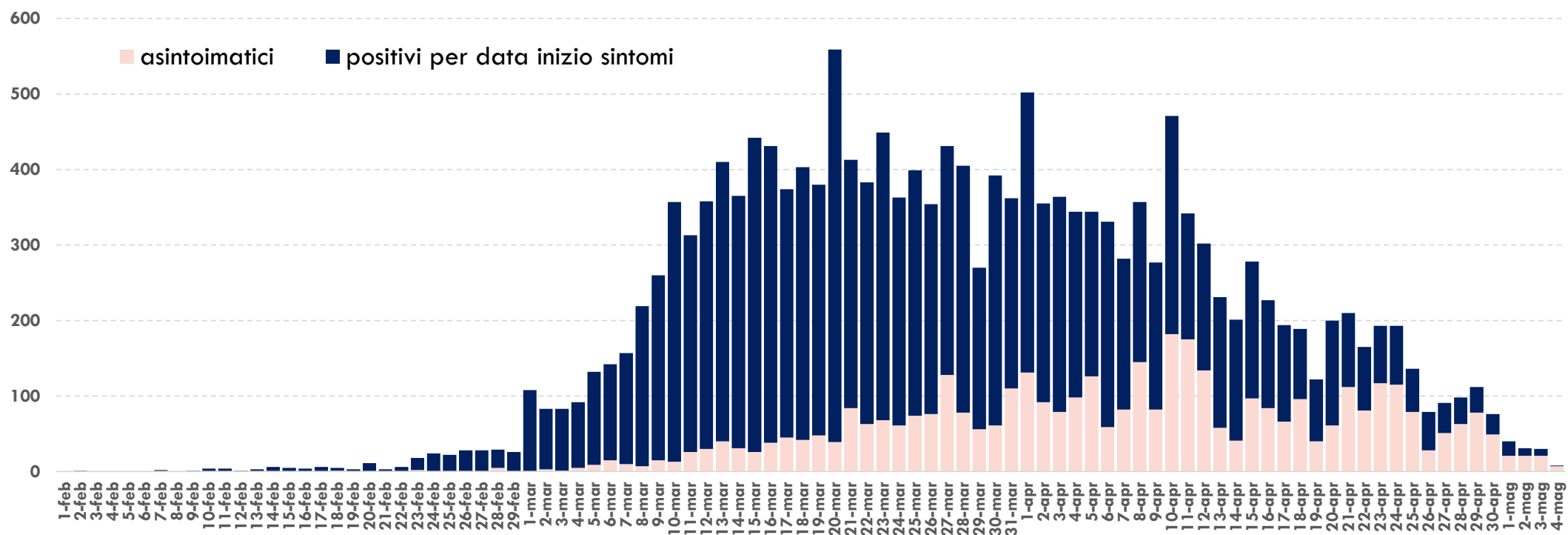


Grafico 3. Andamento dei casi COVID-19 positivi in Piemonte per giorno di insorgenza dei sintomi, dal 22 febbraio al 4 maggio. La completezza dell'informazione sulla data di inizio sintomi è del 48% (n=13436) [i dati più recenti potrebbero essere sottostimati sia per il ritardo di notifica sia perché ancora non confermati dal test virologico]. I casi asintomatici (parte del diagramma in rosa) diagnosticati dall'inizio dell'epidemia sono il 15%.

Andamento casi COVID-19 in Piemonte per data di decesso

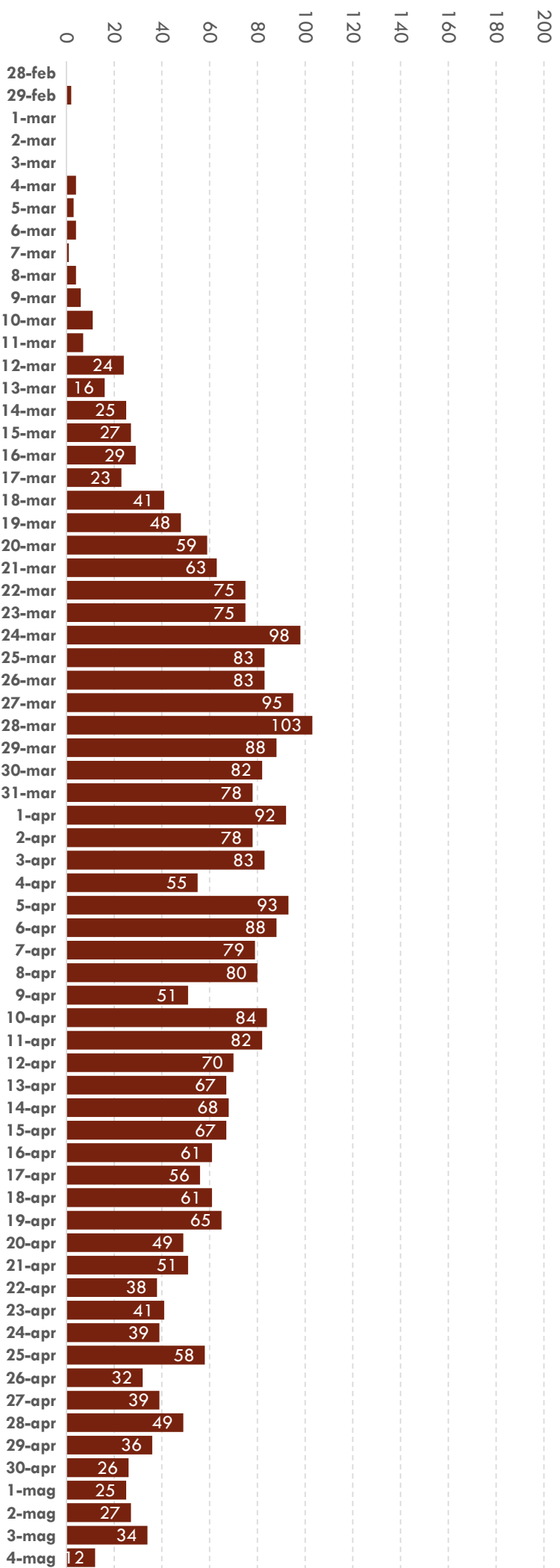


Grafico 4. Andamento dei decessi in pazienti COVID-19 dal 28 febbraio al 4 maggio 2020 [i dati più recenti potrebbero essere sottostimati sia per il ritardo di notifica sia perché ancora non confermati dal test virologico].