

Report Piemonte COVID-19

29 aprile 2020

Report COVID-19 in Piemonte al 29 aprile 2020

SITUAZIONE REGIONALE	
Totale tamponi processati	152447
Totale casi negativi	81195
Totale casi positivi	25995
Totale attualmente positivi	15514

Isolamento domiciliare	12694
Ricoverati non in terapia intensiva	2621
Ricoverati in terapia intensiva	199

Guariti	4911
In via di guarigione	2538
Deceduti	3032

SITUAZIONE PROVINCIALE			
Provincia	Positivi	Deceduti	Guariti
Alessandria	3354	564	446
Asti	1557	168	195
Biella	964	162	255
Cuneo	2471	236	549
Novara	2266	257	401
Torino	12938	1346	2479
Vercelli	1102	158	256
Verbano-Cusio-Ossola	1005	110	268
Extraregione	233	31	62
Non disponibile	105	0	0

Andamento casi COVID-19 in Piemonte per data di prima diagnosi di positività

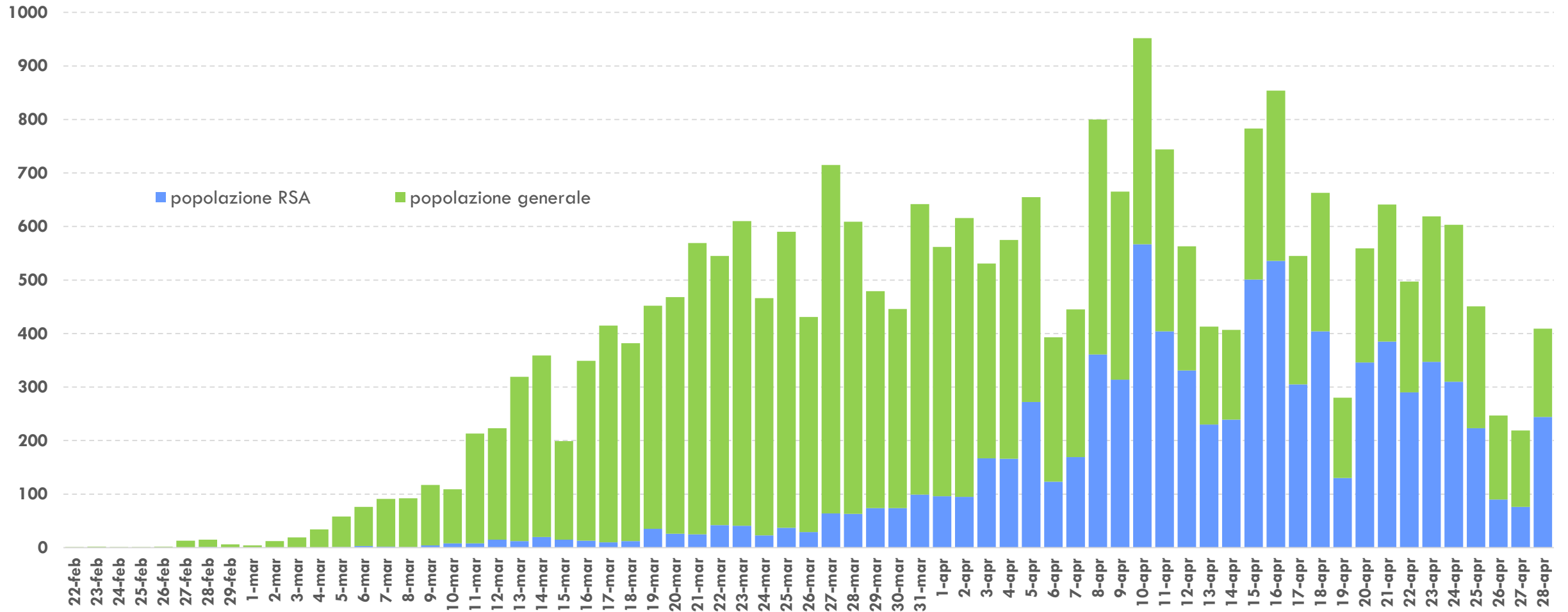


Grafico 1. Andamento dei casi COVID-19 positivi in Piemonte per giorno di diagnosi dal 22 febbraio al 28 aprile 2020 (n=25.861). La parte del diagramma colorata in azzurro rappresenta il numero di casi positivi riscontrati nell'ambito delle Residenze Sanitarie Assistenziali per anziani (pari al 52% del totale delle diagnosi nel periodo 22 aprile - 28 aprile)

Andamento casi COVID-19 in Piemonte per data di prima diagnosi di positività

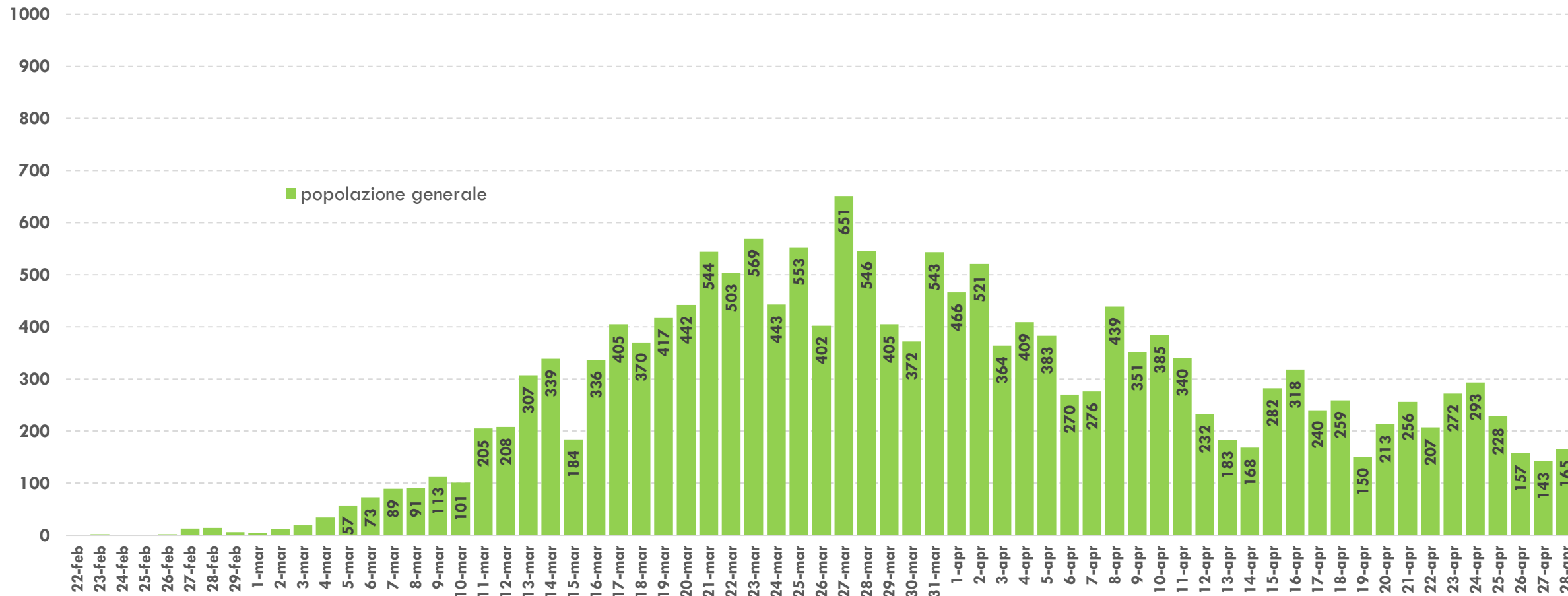


Grafico 2. Andamento dei casi COVID-19 positivi in Piemonte per giorno di diagnosi dal 22 Febbraio al 28 aprile 2020 nella popolazione generale (esclusa quella delle Residenze Sanitarie Assistenziali per anziani)

Andamento casi COVID-19 in Piemonte per data di decesso

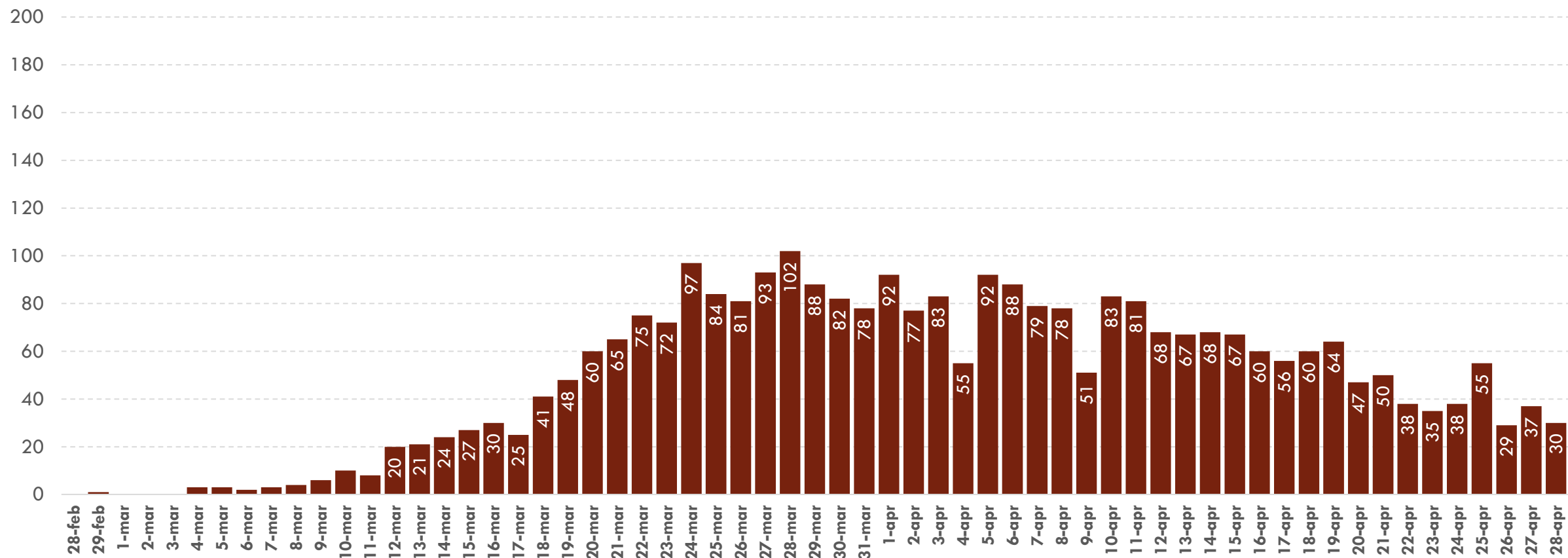


Grafico 3. Andamento dei decessi in pazienti COVID-19 per data di decesso dal 28 febbraio al 28 aprile 2020 [i dati più recenti potrebbero essere sottostimati sia per il ritardo di notifica sia perché ancora non confermati dal test virologico]